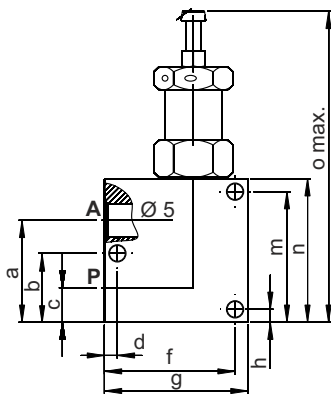


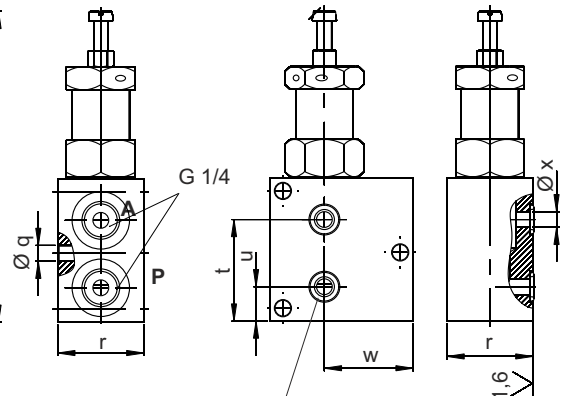
ZUSCHALTVENTILE

Nennweite 5, pmax. 500 bar

Gewindeanschluss



O-Ring Flanschanschluss



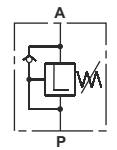
Senkung für O-Ring 8x1,5

Flanschfläche geschliffen



Webcode: 070001

Weitere Varianten sind auf Anfrage erhältlich



Bauart	Direkt gesteuertes Folgeventil		
Anschlussart		Gewinde	O-Ring Flansch
Max. Betriebsdruck	[bar]	500	500
Max. Volumenstrom	[l/min]	30	30
Einstellbereich	[bar]	0-500	0-500
Druckänderung/U	[bar]	100	100
a	[mm]	35,5	-
b	[mm]	24	24
c	[mm]	12	-
d	[mm]	4,5	4,5
f	[mm]	45,5	45,5
g	[mm]	50	50
h	[mm]	4,5	4,5
m	[mm]	45,5	45,5
n	[mm]	50	50
o	[mm]	110	110
q Ø	[mm]	5,5	5,5
r	[mm]	30	30
t	[mm]	-	35,5
u	[mm]	-	12
w	[mm]	-	31
x Ø	[mm]	-	5
Masse ca.	[kg]	0,63	0,63
Bestell-Nr.		ZSV-500-5-001	ZSV-500-5-002

Beschreibung:

Die Zuschaltventile werden in der Spannhydraulik als direkt gesteuertes Folgeventil eingesetzt.

Die kompakte Bauweise ermöglicht den platzsparenden Einbau direkt in die Vorrichtung.

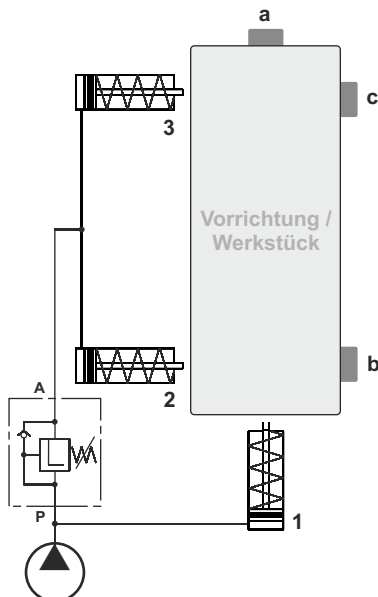
Eingangs- und Ausgangsdruck sind bei den Zuschaltventilen immer identisch. Dadurch eignet sich dieser Ventiltyp ideal für den Einsatz in Folgeschaltungen.

Bei einfach wirkenden Zylindern ist zum Betrieb nur eine Zuleitung vom Druckerzeuger (siehe Datenblatt 430-1) erforderlich.

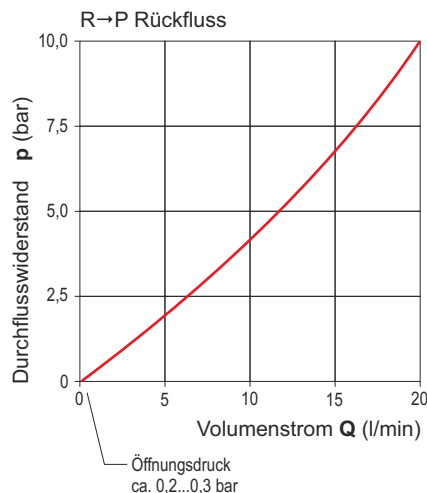
Die Bauweise ermöglicht Ventilkombinationen, die mithilfe eines gemeinsamen P-Anschlusses und Normteilen zu einem Block zusammengeflanscht werden können. (siehe Rückseite)

Vorteile:

- ☒ platzsparende Einbaumöglichkeiten
- ☒ schnelle Montage durch Flansch
- ☒ ideal für Druckfolgeschaltung
- ☒ Betrieb mit einer Zuleitung möglich
- ☒ Ventilkombinationen möglich



p-Q Kennlinien (Richtwerte)
Ölviskosität während der Messungen
ca. 60 mm²/s



HYDROKOMP®
Hydraulische Komponenten GmbH

Siemensstraße 16, 35325 Mücke (Germany)
Telefon: +49 6401 225999-0
Fax: +49 6401 225999-50
E-Mail: info@hydrokomp.de
Internet: www.hydrokomp.de



Zuschaltventile / Ventilkombinationen

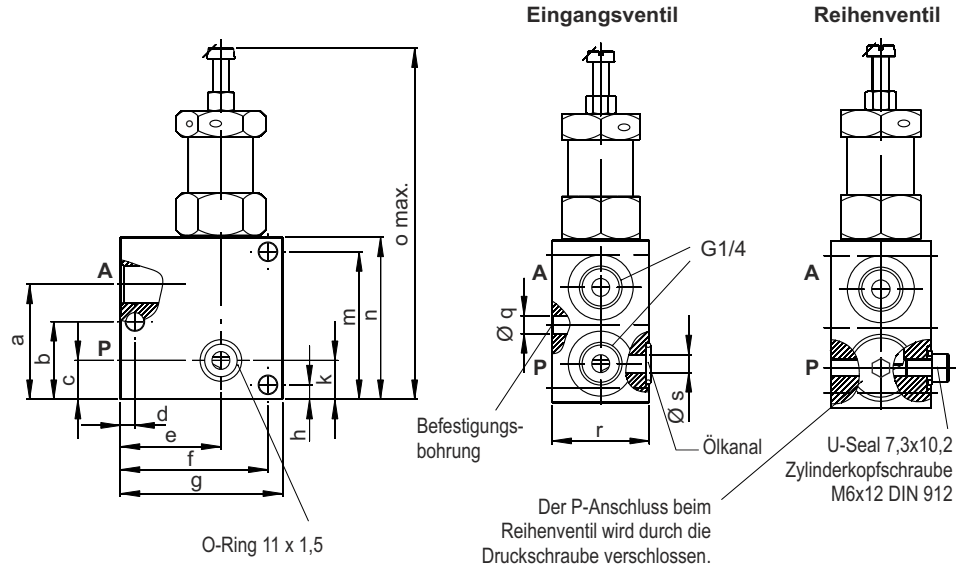
Ventilkombinationen:

Kombinationen von Zuschaltventilen werden aus einem Eingangsventil (P) und maximal vier angeflanschten Reihenventilen montiert. Diese werden durch Bohrungen mit Drucköl versorgt. Die Abdichtung zwischen den Ventilgehäusen erfolgt durch O-Ringe.

Eingangs- und Ausgangsdruck sind bei den Zuschaltventilen immer identisch. Dadurch eignet sich dieser Ventiltyp ideal für den Einsatz in Folgeschaltungen.

Druckmittel:

Hydrauliköl entsprechend DIN 51524 TI.1 bis 3; ISO VG 10 bis 68 nach DIN 51519



Zubehör (optional):

Bezeichnung:	Bestell-Nr.:
Gewindestangen:	
M5x072 (für 2 Ventile)	7005-024
M5x102 (für 3 Ventile)	7005-025
M5x132 (für 4 Ventile)	7005-026
M5x162 (für 5 Ventile)	7005-027
Dichtringe:	
O-Ring 8x1,5	6011-002
O-Ring 11x1,5	6011-008
U-Seal 7,3x10,2	6006-003
Schrauben:	
Zylinderkopfschraube M6x12, DIN 912	7006-012

Ventilart	Flansceingangsventil	Zuschaltreihenventil
Anschlussart	O-Ring Flansch	O-Ring Flansch
Max. Betriebsdruck [bar]	500	500
Max. Volumenstrom [l/min]	30	30
Einstellbereich [bar]	0-500	0-500
Druckänderung pro 1/min [bar]	100	100
a [mm]	35,5	35,5
b [mm]	24	24
c [mm]	12	12
d [mm]	4,5	4,5
e [mm]	31	31
f [mm]	45,5	45,5
g [mm]	50	50
h [mm]	4,5	4,5
k [mm]	12	12
m [mm]	45,5	45,5
n [mm]	50	50
o max. [mm]	110	110
q Ø [mm]	5,5	-
r [mm]	30	30
s Ø [mm]	5	5
Masse ca. [kg]	0,63	0,63
Bestell-Nr.	ZSV-500-5-003	ZSV-500-5-004

Verschlusschrauben, Sechskantmuttern und Dichtringe sind im Lieferumfang enthalten.

Anwendungsbeispiel:

Die Zeichnung zeigt symbolisch eine Spannvorrichtung, wie sie z.B. in der Fertigung eingesetzt werden kann.

Bei einsetzender Druckzufuhr wird der einfach wirkende Zylinder [1] ausgefahren.

Wenn der eingestellte Öffnungsdruck erreicht wurde, öffnet das Eingangsventil [A1] und betätigt den Schwenkspannzylinder [2].

Das Abstützelement [A2] klemmt den Stützkolben, sobald der Öffnungsdruck im Reihventil [A2] erreicht wird.

Reihventil [A3] betätigt den Schwenkspannzylinder [4], um den Spannvorgang abzuschließen.

Beim Entspannen der Vorrichtung strömt das Drucköl über die integrierten Rückschlagventile zurück zum Druckerzeuger.

