

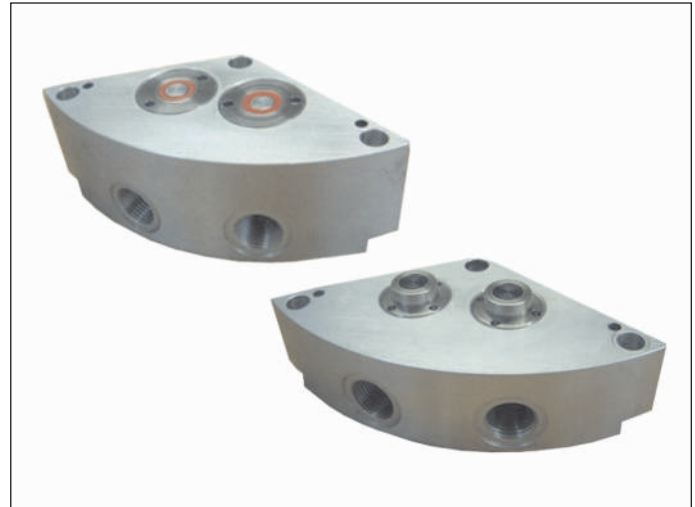
PRAXISBEISPIEL 11.04

Einzel-Kupplungselemente für Handhabungsgeräte

Roboter-Wechseleinrichtung NW8

Kupplungsanschlussblöcke für
Roboter-Wechselvorrichtungen,
Bestückung: Kupplungselemente NW8,
Betriebsdruck max. 250 bar,
Qmax 25 l/min.

Zum Lieferumfang von HYDROKOMP gehörten die
kompletten Anschlussgehäuse aus Aluminium mit
montierten und geprüften Kupplungselementen.



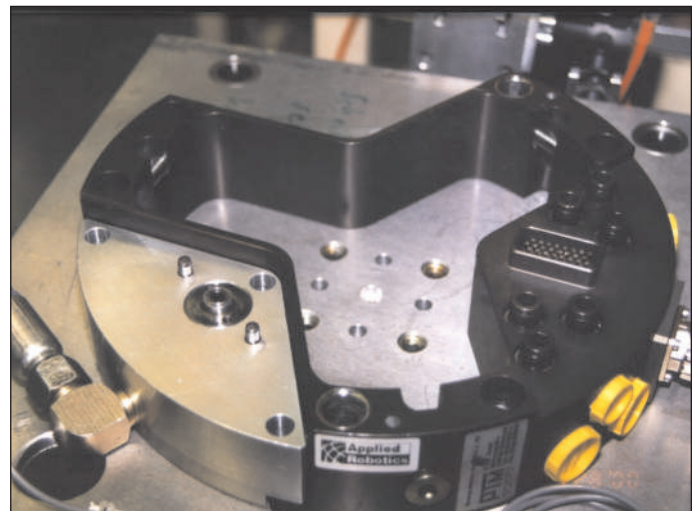
Schnittstelle für Wechselvorrichtungen bei einer Bördeleinrichtung

Kupplungselemente als Drucköl-Schnittstelle für ein
Wechselwerkzeug eines Roboters; Insgesamt besteht
das System aus drei Wechselwerkzeugen, die für eine
spanlose Formgebung bei Autoersatzteilen eingesetzt
werden.

Der Hydraulikdruck beträgt maximal 250 bar und pro
Einsatz wird ein Werkzeug ca. 300 mal bis zum
maximalen Betriebsdruck gepulst.

Pro Schicht (2-Schicht-Betrieb) werden die Werkzeuge
ca. 60 mal gewechselt.

Ein besonderer Schwerpunkt wurde vom Anwender auf
die Leckölarmut gelegt, weil die Werkstücke nach der
Bearbeitung lackiert werden.



Mehr Informationen auf Datenblätter:

- 100-3 (Kupplungselemente)
- 100-5 (Montagewerkzeuge)