



Klemmzylinder

hydraulisch ohne Federrückstellung, einfach wirkend, pmax. 500 bar

230-2
Ausgabe: 10/2022

Beschreibung:

Der einfach wirkende Klemmzylinder eignet sich zum Klemmen von beweglichen Maschinentischen. Er ist wahlweise mit einem oder zwei Kolben ausgestattet.

Die Beaufschlagung der einzelnen Zylinderkolben erfolgt hydraulisch über ein zentrales Drucksystem an einem G1/4 Gewindeanschluss. Jeder Kolben verfügt über einen eigenen Anschluss.

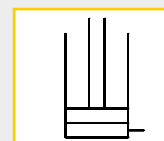
Die Entlastung des Kolbens erfolgt durch die Druckminderung im Drucksystem. Die einzelnen Klemmzylinder können in das Maschinensteuersystem integriert werden.

Wichtiger Hinweis:

Der Klemmzylinder verfügt über keinerlei Sicherung, die das Herausfallen des Kolbens verhindert. Darum darf er nicht mit Druck beaufschlagt werden, wenn dem Kolben keine Klemmfläche gegenübersteht.



Webcode: 023002



Werkstoffe:

- ✘ Gehäuse: Automatenstahl, brüniert
- ✘ Kolben: Rotguss
- ✘ Kolbendichtung: NBR

Vorteile:

- ✘ kompakte Bauweise
- ✘ Hohe Klemmkraften
- ✘ Überwachung des Klemmdrucks möglich
- ✘ vollständige Drucknutzung

Sicherheitshinweis:

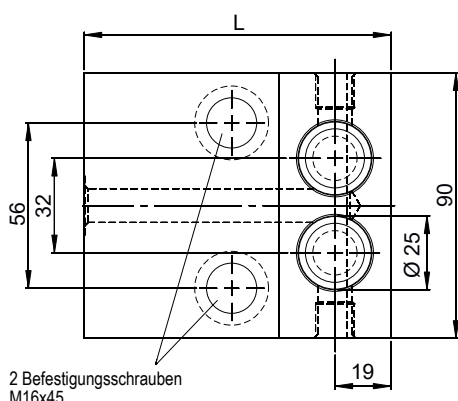
Um die Betriebssicherheit beim Einsatz von Klemmzylindern zu erhöhen, empfehlen wir den Einsatz einer Drucküberwachung in den Spannkreisen.

Nach Möglichkeit sollte eine Aufteilung in zwei Spannkreisen erfolgen, die jeweils mit entsperrenbaren Rückschlagventilen gesichert sind (Ventile siehe z.B. Datenblatt 700-10).

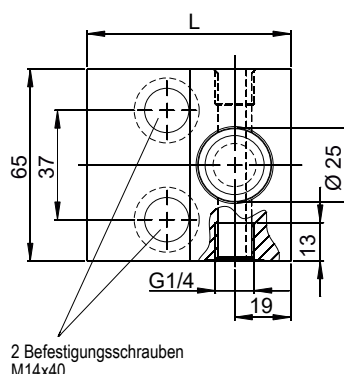
Wir konstruieren und fertigen auch Sondervarianten!

HYDROKOMP®
Hydraulische Komponenten GmbH

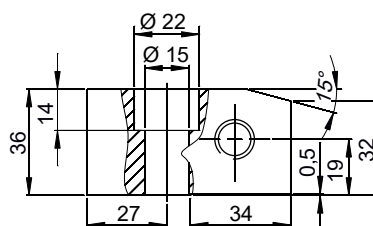
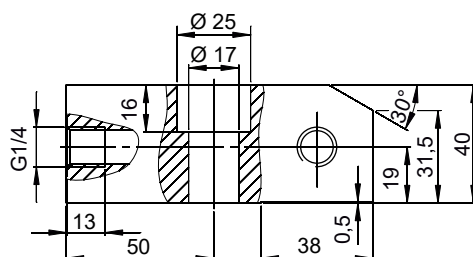
+49 6401 225999-0
sales@hydrokomp.de
 Siemenstr. 16
 35325 Mücke (Germany)
www.hydrokomp.de



2 Befestigungsschrauben M16x45



2 Befestigungsschrauben M14x40



Technische Daten:

mit 2 Kolben

Max. Kolbenhub	[mm]	2
Klemmkraft 100 bar	[kN]	9,8
Klemmkraft 500 bar	[kN]	49,0

Bestellnummern:

Klemmzylinder, L= 104 [mm]	KZYL-5-02-001
Klemmzylinder, L= 119 [mm]	KZYL-5-02-002
Kolbendichtung (Ersatzteil)	6025-010
Schraube G1/4 (Ersatzteil)	7900-001
Befestigungsschraube M16x45, 10.9 ⁽¹⁾	7016-025

mit 1 Kolben

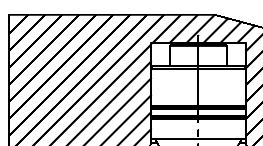
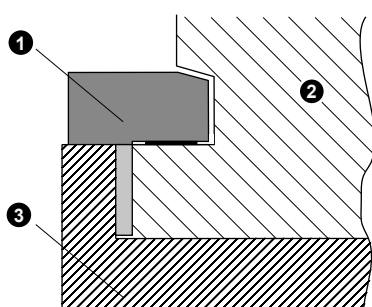
Max. Kolbenhub	[mm]	5
Klemmkraft 100 bar	[kN]	4,9
Klemmkraft 500 bar	[kN]	24,5

Bestellnummern:

Klemmzylinder, L= 69 [mm]	KZYL-5-01-001
Klemmzylinder, L= 83 [mm]	KZYL-5-01-002
Kolbendichtung (Ersatzteil)	6025-010
Schraube G1/4 (Ersatzteil)	7900-001
Befestigungsschraube M14x40, 8.8 ⁽¹⁾	7014-011

⁽¹⁾als Zubehör erhältlich.

Anwendungsbeispiel:



- ❶ Klemmzylinder
- ❷ Maschinentisch
- ❸ Maschinenbett