



# Rückschlagventile

Rohrleitungseinbau, hydraulisch entsperrbar,  $p_{\max.}$  500 bar

**700-10**

Ausgabe: 10/2022

## Beschreibung:

Diese Rückschlagventile gehören zu den Sperrventilen nach DIN ISO 1219. Mit Hilfe einer hydraulischen Beaufschlagung im Anschluss **Z** kann der gesperrte Durchfluss **A→B** freigegeben werden. Der Durchfluss **B→A** ist permanent durchgängig.

Druckmedium: Hydrauliköl 10 - 68 mm<sup>2</sup>/s, (ISO VG 10 bis 68 nach DIN 51 519)

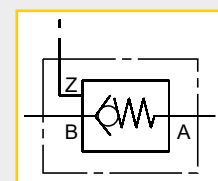
Die Rückschlagventile ohne Vorentlastung verfügen über eine Kugel als Ventilelement.

In der Variante mit Vorentlastung ist ein sphärisch geschliffener Ventilkolben mit integriertem Kugelrückschlagventil eingebaut. Bereits vor dem Öffnen des Ventilkolbens wird beim Entsperrn ein Drosselquerschnitt freigegeben. Dieses dämpft die Aufsteuerbewegung des Entsperrkolbens. Druckstöße im Verbrauchervolumen werden unterdrückt.

Die Vorentlastung gewährleistet einen niedrigeren Öffnungsdruck, der besonders für Schwenkspannzylinder geeignet ist.



Webcode: 070010



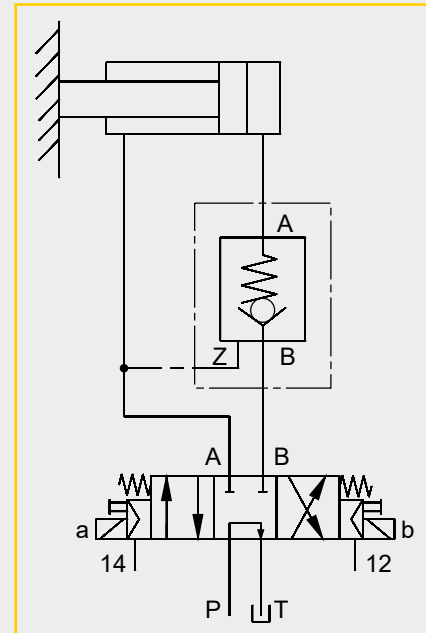
## Anwendung:

Die Rückschlagventile dienen zur Absperrung einer Verbraucherleitung beim Einsatz von Hydraulikzylindern.

Das Rückschlagventil mit Vorentlastung eignet sich ideal für den Einsatz hoher Betriebsdrücke und Verbrauchervolumina.

## Technische Daten:

Bauart	federbelastetes Kugelsitzventil, leckölfrei		
Befestigung	Rohrleitung	Rohrleitung	Rohrleitung
Einbaulage	beliebig	beliebig	beliebig
Vorentlastung	ohne	ohne	mit
Hauptdurchgang <b>A, B</b>	G1/4	G1/2	G1/2
Steueranschluss <b>Z</b>	G1/4	G1/4	G1/4
Steuervolumen [cm <sup>3</sup> ]	0,15	0,40	0,40
Betriebsdruck $p_{\max.}$ [bar]	500	500	500
Volumenstrom $Q_{\max.}$ [l/min]	15	55	55
c [mm]	84	100	100
d [mm]	31,5	36,5	36,5
e [mm]	27	31	31
SW	24	32	32
Masse [kg]	0,4	0,6	0,6
Bestell-Nr.:	● ERSV-500-5-001	● ERSV-500-5-004	● ERSV-500-5-002



Wir konstruieren und fertigen auch Sondervarianten!

**HYDROKOMP®**  
Hydraulische Komponenten GmbH

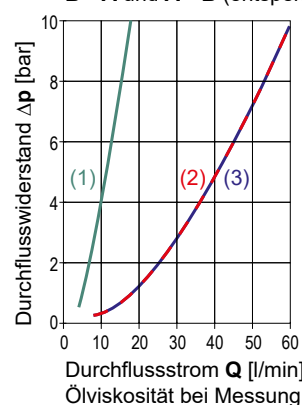
+49 6401 225999-0

sales@hydrokomp.de

Siemenstr. 16  
35325 Mücke (Germany)

www.hydrokomp.de

$\Delta p$ -Q-Kennlinien für Durchflussrichtung **B→A** und **A→B** (entsperrt)



- (1) Bestell-Nr. ERSV-500-5-001
- (2) Bestell-Nr. ERSV-500-5-004
- (3) Bestell-Nr. ERSV-500-5-002

Mindest-Entsperrdruck  $p_z$  bei Druck  $p_A$  ( $p_B = 0$  bar)

