

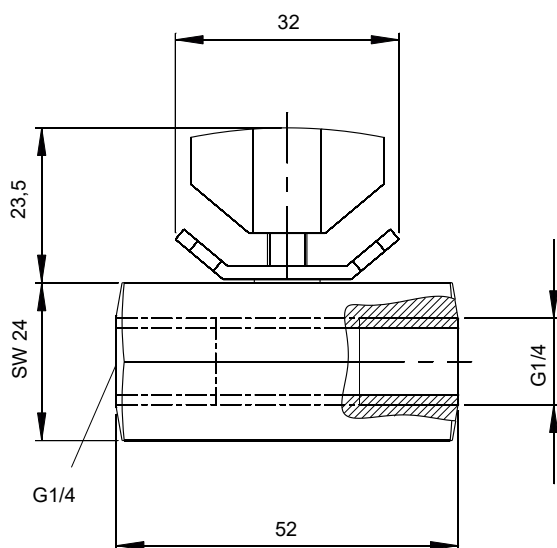


Drosselrückschlagventile

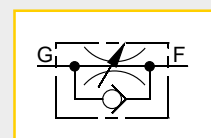
Einzelventil mit Rohrleitungsgewinde, p_{max.} 500 bar

700-15

Ausgabe: 10/2022



Webcode: 070015

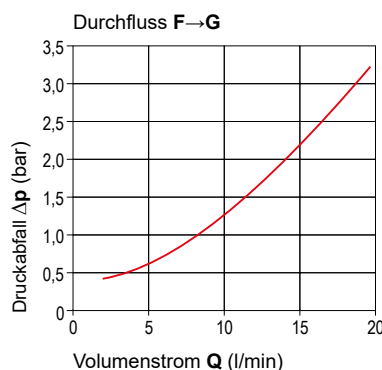
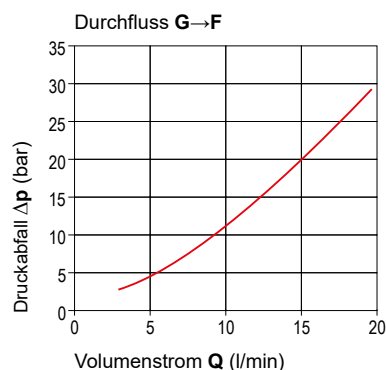


Technische Daten:

Bauart	Drosselrückschlagventil	
Ausführung	Einzelventil, Anschluss via Rohrleitungsgewinde	
Justierbarkeit	per Hand regelbar	
Max. Betriebsdruck (p _{max.})	[bar]	500
Max. Volumenstrom ⁽¹⁾ (Q _{max.})	[l/min]	15
Masse ca.	[kg]	0,18
Bestell-Nr.	DRV-500-5-001	

⁽¹⁾Wert gilt für ein voll geöffnetes Ventil und einem Durchflusswiderstand von ca. 50 bar in gedrosselter Richtung.

Δp -Q-Kennlinien (Richtwerte) für kinematische Ölviskosität während der Messungen von $36 \times 10^{-6} \text{ m}^2/\text{s}$, Drossel ganz geöffnet



Beschreibung:

Das Drosselrückschlagventil zählt zu den Stromventilen. Zum Einsatz kommt das Drosselrückschlagventil bei einfach oder doppelt wirkenden Verbrauchern. Es beeinflusst hierbei den Volumenstrom.

- Gedrosselter Durchfluss von G→F,
- freier Durchfluss von F→G

Vorteile:

- ☒ leicht regelbar durch Handdrossel
- ☒ einfache Montage durch Gewindeanschlüsse
- ☒ Montage ohne zusätzliche Befestigung möglich
- ☒ für einfach und doppelt wirkende

Wir konstruieren und fertigen auch Sondervarianten!



HYDROKOMP®

Hydraulische Komponenten GmbH

+49 6401 225999-0

sales@hydrokomp.de

Siemenstr. 16
35325 Mücke (Germany)

www.hydrokomp.de

Technik, die verbindet