

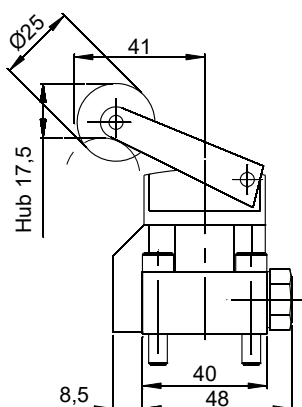
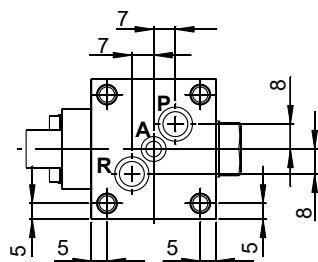


Wegesitzventile

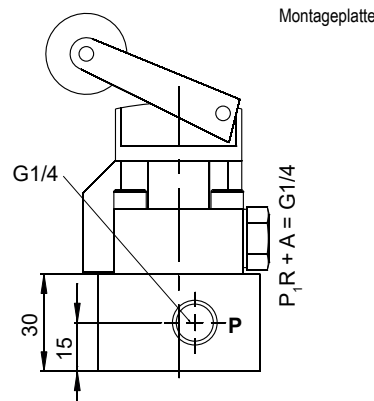
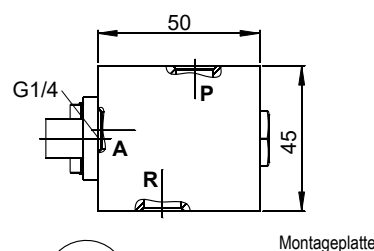
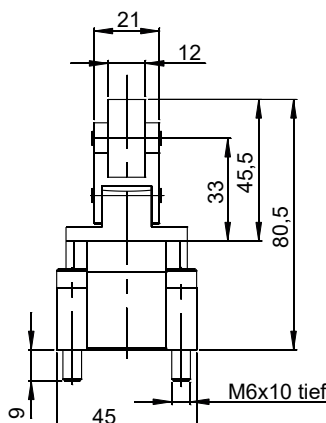
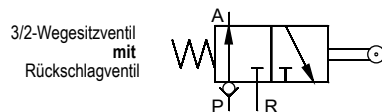
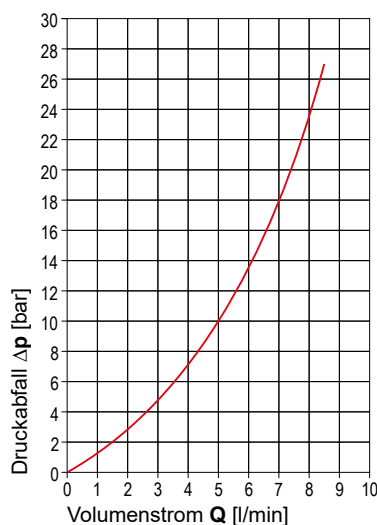
mechanische oder manuelle Betätigung, NW4, p_{max}. 500 bar

700-40

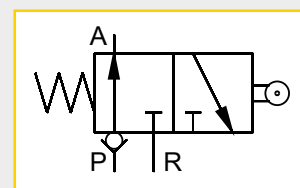
Ausgabe: 10/2022



Δp -Q Kennlinie für kinem. Viskosität von $53 \times 10^{-6} \text{ m}^2/\text{s}$ (HLP 22 bei 20° C)



Webcode: 070040



Allgemeine Informationen:

Die Wegesitzventile basieren auf einem nahezu leckfreiem Kugelsitzventil.

Die Schaltstellung des mechanischen Ventils wird mithilfe eines Tastrollenhebels im Betätigungsmechanismus geregelt.

Die Schaltstellung des Ventils mit manueller Betätigung per Drehgriff, wird mithilfe von einem Winkelhebel und Stößel im Betätigungsmechanismus geregelt. (siehe Rückseite)

Es sind Ausführungen als 3/2 Wegesitzventil ohne Rückschlagventil und 3/2 Wegesitzventil mit integriertem Rückschlagventil erhältlich. Durch die Kombination von mehreren Ventilen auf einer Zwischenplatte lassen sich auch 3/3, 4/4 und 4/2 Wege Funktionen realisieren.

Sollen die Wegesitzventile in Rohrleitungssystemen eingesetzt werden, können Anschlussblöcke angeflanscht werden. Dadurch lässt sich der Einsatzbereich dieser Baureihe um Funktionen wie z. B. Druckbegrenzungsventile oder Umkehrungs-rückschlagventile erweitern. Die Kombination aus mehreren parallel geschalteten Ventilen ist möglich.

Kombinationen aus einfach wirkenden Wegesitzventilen sind besonders bei Mehrfachspannsystemen zur Betätigung einzelner Spannstellen geeignet.

Wir konstruieren und fertigen auch Sondervarianten!

HYDROKOMP®
Hydraulische Komponenten GmbH

+49 6401 225999-0

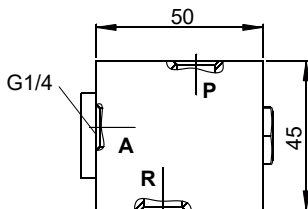
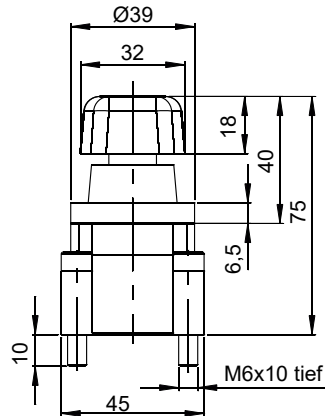
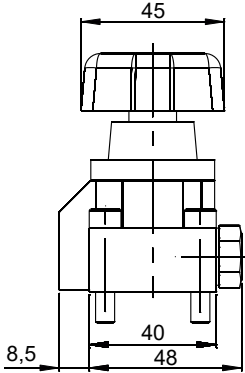
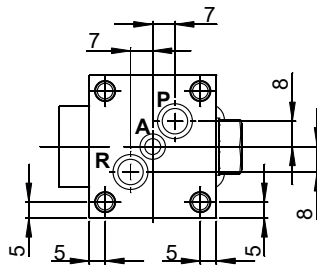
sales@hydrokomp.de

Siemenstr. 16
35325 Mücke (Germany)

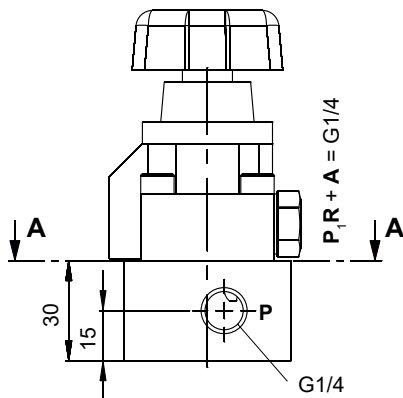
www.hydrokomp.de

Wegesitzventile mit mechanischer Betätigung:

Bauart	3/2 ohne Rückschlagventil	3/2 mit Rückschlagventil
Schaltkraft [N]	25...80	25...80
Schaltwege [mm]	10,5...30	10,5...30
Druck max. [bar]	500	500
Durchfluss max. [l/min]	8	8
Durchflussrichtung	Pfeilrichtung	Pfeilrichtung
Medium	HLP 22	HLP 22
Anschlussart	Montageplatte	Montageplatte
Anschlussgröße	G 1/4	G 1/4
Betätigung	mechanisch	mechanisch
Betätigungsmoment	0,63	0,63
Masse [kg]	0,4	0,4
Bestell-Nr.	WV-32-500-5-050	WV-32-500-5-051
O-Ring Ø 5x1,5 (Ersatzteil für A)	6008-002	6008-002
O-Ring Ø 8x1,5 (Ersatzteil für P & R)	6011-002	6011-002
Montageplatte (Zubehör)	8000-024	8000-024

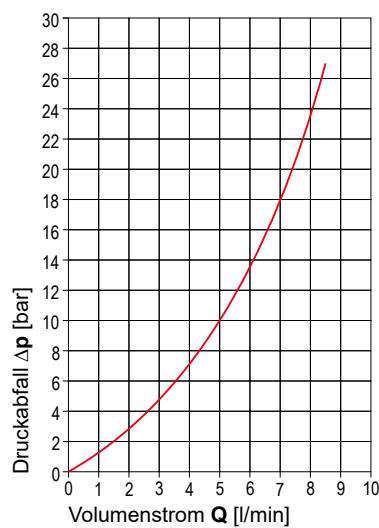


Montageplatte (Zubehör)

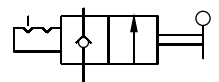


Ventil auf Montageplatte (Zubehör)

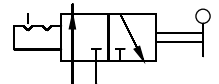
Δp -Q Kennlinie für kinem. Viskosität von $53 \times 10^{-6} \text{ m}^2/\text{s}$ (HLP 22 bei 20° C)



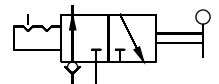
2/2-Wegeventil
ohne
Rückschlagventil



3/2-Wegeventil
ohne
Rückschlagventil



3/2-Wegeventil
mit
Rückschlagventil



Wegesitzventile mit manueller Betätigung:

Bauart	2/2 ohne Rückschlag	3/2 ohne Rückschlag	3/2 mit Rückschlag
Schaltmoment [Ncm]	45...98	45...98	45...98
Druck max. [bar]	500	500	500
Durchfluss max. [l/min]	8	8	8
Durchflussrichtung	Pfeilrichtung	Pfeilrichtung	Pfeilrichtung
Medium	HLP 22	HLP 22	HLP 22
Anschlussart	Montageplatte	Montageplatte	Montageplatte
Anschlussgröße	G 1/4	G 1/4	G 1/4
Betätigung	manuell	manuell	manuell
Betätigungsmoment	0,63	0,63	0,63
Masse [kg]	0,4	0,4	0,4
Bestell-Nr.	WV-22-500-5-001	WV-32-500-5-002	WV-32-500-5-003
O-Ring Ø 5x1,5 (Ersatzteil für A)	6008-002	6008-002	6008-002
O-Ring Ø 8x1,5 (Ersatzteil für P & R)	6011-002	6011-002	6011-002
Montageplatte (Zubehör)	8000-024	8000-024	8000-024