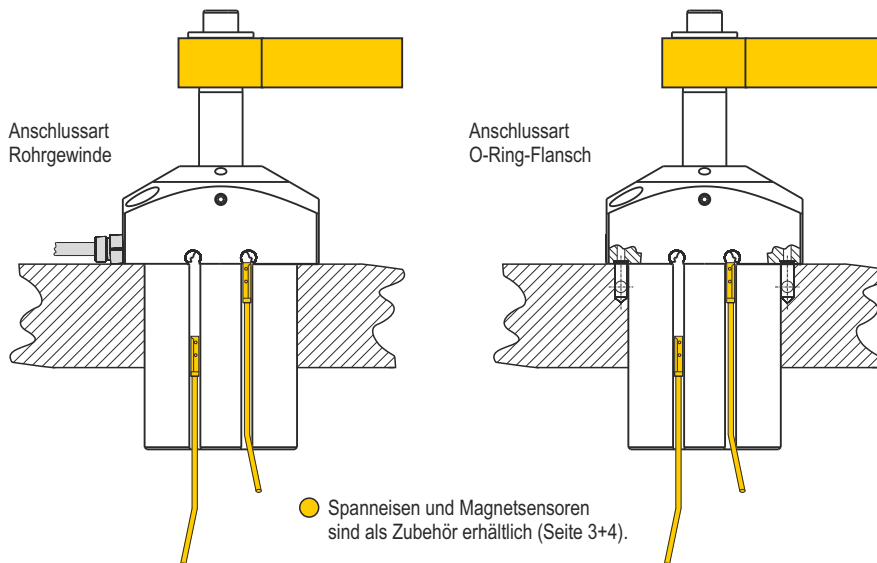


PNEUMATIK-SCHWENKSPANNZYLINDER

für Magnetsensoren, Flansch oben, doppelt wirkend, pmax. 7 bar

Einbaubeispiele:



Beschreibung:

Schwenkspanner dieser Bauart werden als Zugszylinder eingesetzt. Zum Spannen wird die Ringfläche des Kolbens mit Druck beaufschlagt. Der Kolben bewegt sich während der Linearbewegung auch rotatorisch über die definierte Schwenkkurve im definierten Winkel. Erst wenn diese überlagerte Bewegung abgeschlossen ist, bewegt sich der Kolben linear im Spannungsbereich. Es ist wichtig, dass die Schwenkbewegung des montierten Spanneisen nicht behindert wird, weil kein Kollisionsschutz wie z. B. bei hydraulischen Schwenkspannern eingebaut ist.

Diese Schwenkspanner sind mit einem Permanentmagnet am Kolben ausgestattet. Mit den im Zubehör erhältlichen Magnetsensoren sind einstellbare Positionen des Kolbens messbar. Damit können z. B. die geöffnete und die gespannte Position des Kolbens für eine automatisierte Beschickung der Anwendung abgefragt werden.

Betrieb:

Die Spannkraft dieser Zylinder ist druckabhängig. Die Versorgung mit Druckluft muss zwingend über eine geeignete pneumatische Wartungseinheit erfolgen um die notwendige Aufbereitung der Druckluft zu gewährleisten: Die Geschwindigkeit des Spannvorgangs ist gegebenenfalls über Drosselventile zu beeinflussen. Ansonsten gilt, dass die allgemeinen Betriebsbedingungen für Pneumatikanlagen einzuhalten sind.

Einsatzbedingungen:

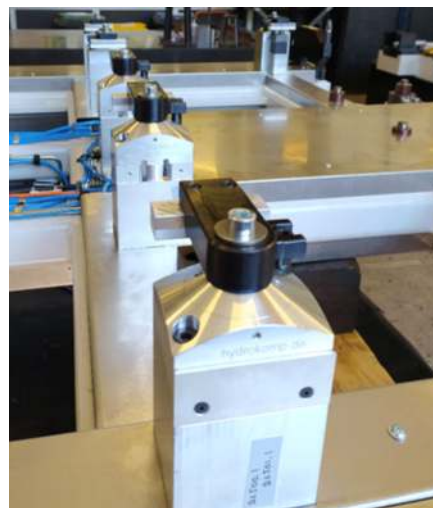
Die maximale Betriebstemperatur des Schwenkspannzylinders und der Magnetsensoren darf 80°C nicht überschreiten.

Besondere Hinweise:

Die Magnetsensoren reagieren auf den Permanentmagnet im Inneren des Zylinders. Durch Stahlspäne von außen wird das Magnetfeld beeinflusst, sodass sich der Schalterpunkt verändern kann. Es ist aus diesem Grund darauf zu achten, dass Stahlwerkstoffe nicht in die Nähe des Zylinders gelangen. Es sollte ein Mindestabstand von 30 mm eingehalten werden.

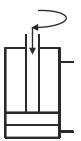
Die Sicherheitshinweise für Schwenkspannzylinder (im Katalog oder Web) und die gültigen Unfallverhütungsvorschriften sind unbedingt zu beachten.

Anwendungsbeispiel:



Webcode: 024080

Wir konstruieren
und fertigen auch
Sondervariationen



Gehäusebauart:

- ⊗ Typ A
(Flansch, oben)

Anschlussarten:

- ⊗ Rohrgewinde
- ⊗ O-Ring-Flansch

Vorteile:

- ⊗ Überwachung der Kolbenposition
- ⊗ geringe Bauteilhöhe nach Einbau
- ⊗ Druckluftversorgung über gebohrte Kanäle oder Gewindeanschlüsse
- ⊗ einfaches Be- und Entladen der Vorrichtung
- ⊗ individuelle Spanneisen montierbar
- ⊗ Standard- und Sonderspanneisen lieferbar (siehe Seite 3)

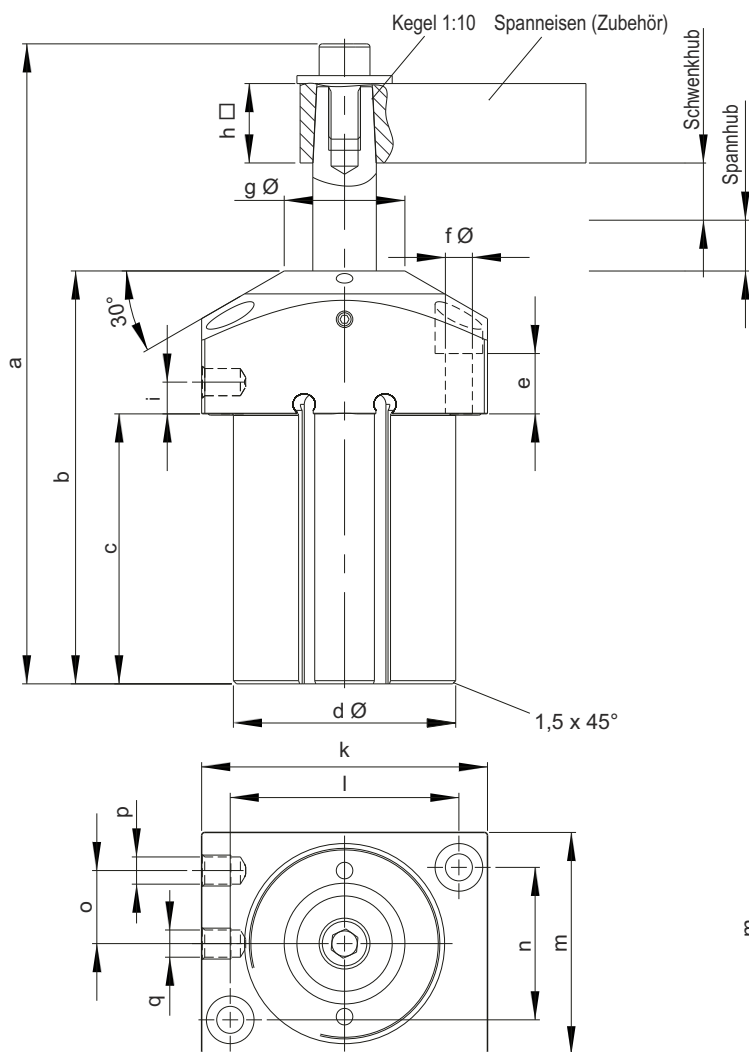


HYDROKOMP®
Hydraulische Komponenten GmbH

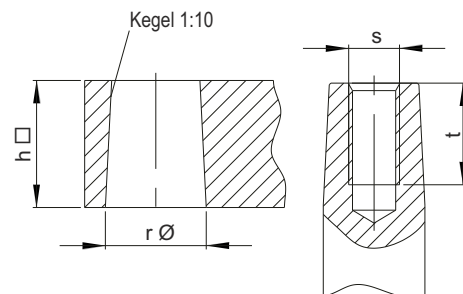
Siemensstraße 16, 35325 Mücke (Germany)
Telefon: +49 6401 225999-0
Fax: +49 6401 225999-50
E-Mail: info@hydrokomp.de
Internet: www.hydrokomp.de



Pneumatik-Schwenkspannzylinder

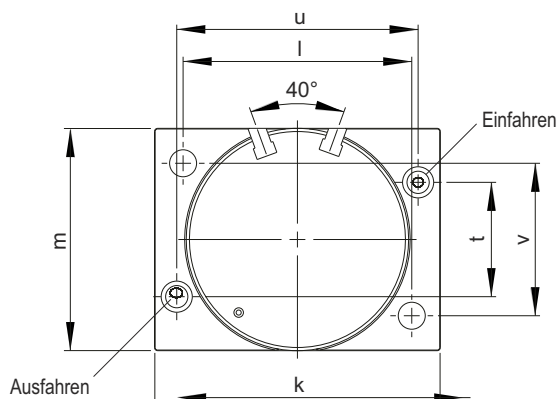


Spanneisenaufnahme SPK



Flanschvariante

O-Ringe sind im Lieferumfang enthalten.



Technische Daten:

Kolben Ø:	[mm]	20	32	40	50	63
Stangen Ø	[mm]	8	12	16	20	25
Schwenkhub	[mm]	7,5	9,5	17	18	23
Spannhub	[mm]	7	9	15	15	18
Gesamthub	[mm]	14,5	18,5	32	33	41
Zugkraft bei 4 bar	[N]	105,5	246,4	422,2	659,7	1050,5
Zugkraft bei 5 bar	[N]	131,9	345,5	527,7	824,6	1313,1
Zugkraft bei 6 bar	[N]	158,3	414,6	633,3	989,6	1575,8
Betätigungsdruck, min.	[bar]	3	3	3	3	3
Betriebsdruck, max.	[bar]	7	7	7	7	7
Schwenkwinkel	[Grad]	90° ± 2°	90° ± 2°	90° ± 2°	90° ± 2°	90° ± 2°
a	[mm]	120	143	189	202	239,5
b	[mm]	76	94,5	120,5	130	150
c	[mm]	48	61	84	85	91
d Ø -0,20	[mm]	40	52	60	70	85
e	[mm]	7,5	11	15	19	27
f Ø	[mm]	5,5	6,5	6,5	8,5	8,5
g Ø	[mm]	14	24	30	38	42
h □	[mm]	12	16	20	25	30
i	[mm]	6	6,5	8,5	10	13
k	[mm]	60	68	80	90	106
l	[mm]	44	54	62	72	86
m	[mm]	40	52	60	70	85
n	[mm]	25	36	42	48	66
o	[mm]	12,8	15	22	23	30,3
p	[mm]	M5	M5	G1/8	G1/8	G1/4
q	[mm]	M5	M5	G1/8	G1/8	G1/4
r Ø +0,05	[mm]	7,85	11,85	15,85	19,85	24,85
s	[mm]	M4	M6	M8	M10	M12
t	[mm]	9	15	18	19	25
u	[mm]	47	56	67	76	90
v	[mm]	25	36	42	48	66
O-Ring für Flanschvariante		4,5x1,5	4,5x1,5	4,5x1,5	7x1,5	7x1,5
Masse	[kg]	0,5	0,8	1,2	1,7	2,8



Pneumatik-Schwenkspannzylinder

Bestellnummernschlüssel:

Beispiel **SSZYP** - **LD90** - **A2007** - **K00** - **001**

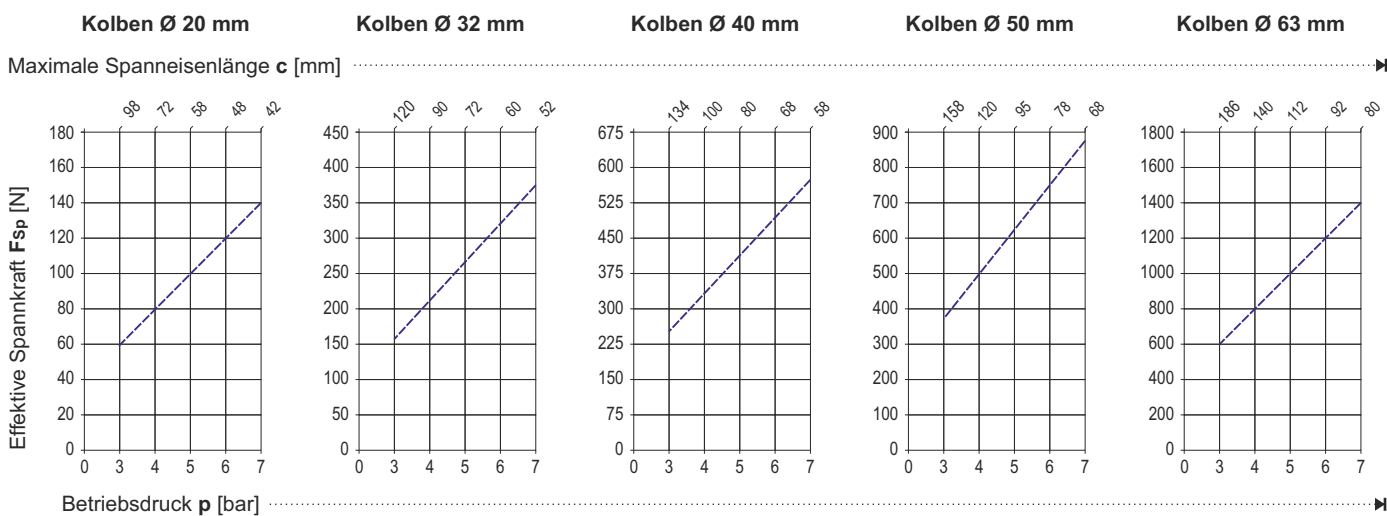
1 Schwenkrichtung: Rechts = **R**, Links = **L**
Wirkungsweise: doppelt wirkend = **D**
Schwenkwinkel [Grad]: Standard = **90**

2 Gehäusebauart: Flansch oben = **A**
Kolben Ø [mm]: siehe Maßtabelle, Seite 2
Spannhub [mm]: siehe Maßtabelle, Seite 2

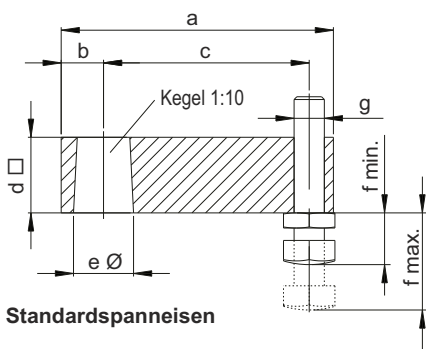
3 Spanneisenaufnahme: Kegel = **K**
Überlastsicherung: ohne = **0**
Positionskontrolle: ohne = **0**

4 Anschlussart: Rohrgewinde = **001**, O-Ring-Flansch = **002**

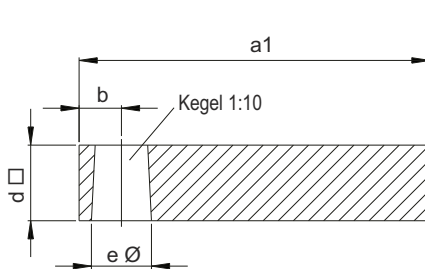
Effektive Spannkraft F_{sp} in Abhängigkeit zum Betriebsdruck p :



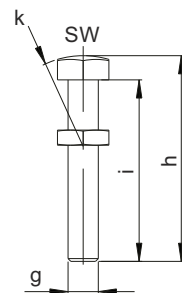
Spanneisen (Zubehör):



Standardspanneisen



Sonderspanneisen

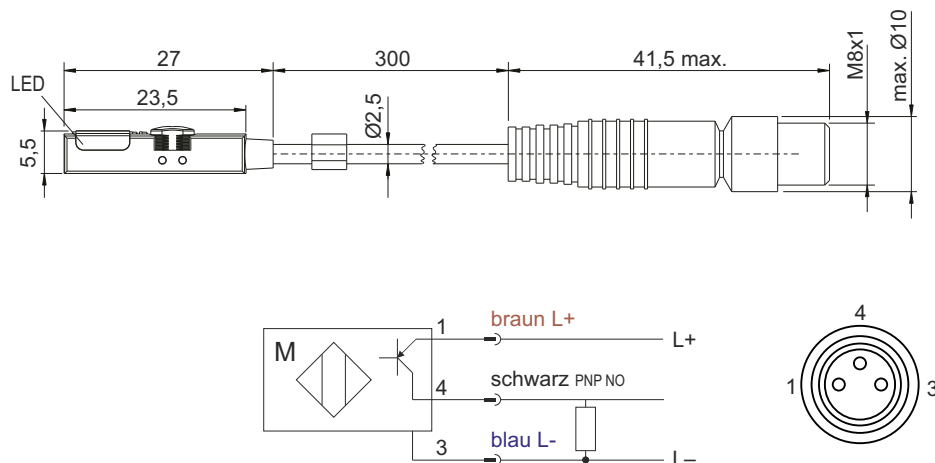


Druckschraube, ballig

für SSZYP mit Kolben Ø:	[mm]	20	32	40	50	63
a	[mm]	54	68	78	90	110
a1	[mm]	62	72	95	116	143
b	[mm]	7	10	12	14	18
c	[mm]	42	52	58	68	80
d □	[mm]	12	16	20	25	30
e Ø +0,05	[mm]	7,85	11,85	15,85	19,85	24,85
f min.	[mm]	8	12	12	15	19
f max.	[mm]	28	27	42	42	56
g		M4	M6	M6	M8	M10
h	[mm]	32,5	33,5	48,5	50	66,5
i	[mm]	30	30	45	45	60
k	[mm]	15	20	20	20	35
SW		7	10	10	13	17
Bestellnummern:						
Standardspanneisen		SPK-K08-042-002	SPK-K12-052-002	SPK-K16-058-002	SPK-K20-068-002	SPK-K25-080-002
Sonderspanneisen		SPK-K08-062-003	SPK-K12-072-003	SPK-K16-095-003	SPK-K25-116-003	SPK-K25-143-003
Druckschraube, ballig		7004 – 057	7006-105	7006-106	7008-134	7010-072



Magnetsensor für T-Nut:

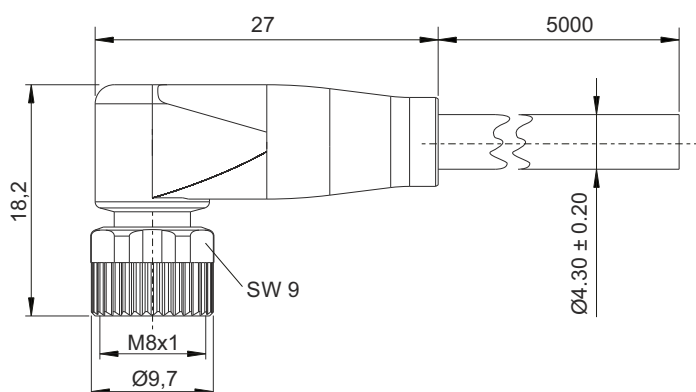


Technische Daten:

Magnetsensor für T-Nut

Abmessung	23,5 x 5 x 5,5 mm
Anschluss	M8x1-Stecker, 3-polig
Kabel	PUR, 0,3 m
Kabeldurchmesser	2,5 mm
Kurzschlusschutz	ja
verpolungssicher	ja
Funktionsanzeige	LED
Befestigung	von oben einsetzbar in T-Nut
Gehäusematerial	PA 12
Schaltausgang	PNP Schließer (NO)
Schaltfrequenz	3000 Hz
Betriebsspannung U_b	10...30 VDC
Umgebungstemperatur	-25...85 °C
Schutzart	IP67
Zulassung/Konformität	CE, cULus, EAC, WEEE
Bestellnummer	8500-095

Anschlussleitung mit Winkelstecker:



Technische Daten:

Anschlussleitung mit Winkelstecker

Anschluss	M8x1-Buchse, gewinkelt, 3-polig, A-codiert
Kabel	PUR schwarz, 5,0 m, schleppkettentauglich
Anzahl der Leiter	3
Leiterquerschnitt	0,34 mm ²
Kabeltemperatur, feste Verlegung	-50...90 °C
Kabeltemperatur, flexible Verlegung	-25...90 °C
Betriebsspannung U_b	60 VDC / 60 VAC
Nennstrom (40° C)	4,0 A
Schutzart	IP67, IP69K
Zulassung/Konformität	CE, cULus, EAC, WEEE
Bestellnummer	8500-096